

more 3階建標準仕様  
 <45分準耐火仕様>  
 2210シリーズ  
 (2022年10月~)

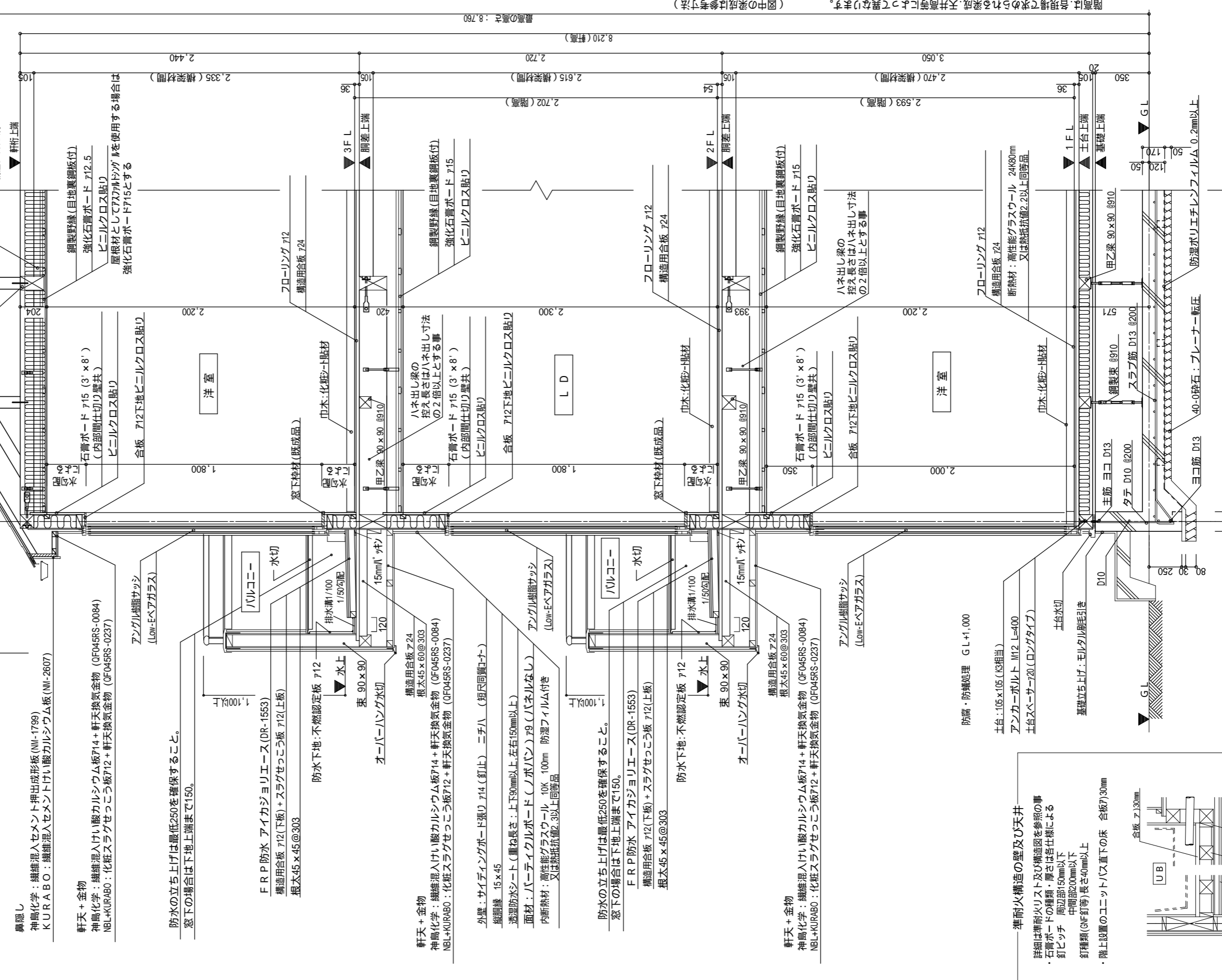
記載内容は都合により変更される場合があります。  
 詳細は、担当者に確認ください。

屋根材・鼻隠し・軒天を選択下さい  
 構造材 別紙 B 参照

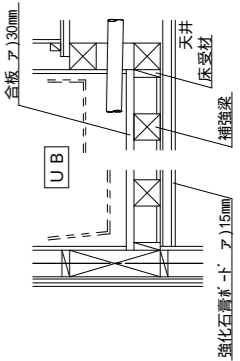
住所 東京都港区白金台4-7-7  
 TEL 03-3440-9955 FAX 03-3440-9944  
 二級建築士事務所 二級 東京都知事登録 第15948号  
 二級建築士 東京都知事登録 第86870号

DRAWING BY	石井美里	施工承諾	水野公貴	設計	工事	訂正図面作成日	MEMO
DATE	R5.2.2					訂正日 R	

PROJECT TITLE	大田区多摩川1丁目2区画B号棟 新築工事	SHEET NO	9
DRAWING TITLE	矩計図	SCALE	S=1/30



準耐火構造の壁及び天井  
 詳細は準耐火リリスト及び構造図を参照の事  
 ・石膏ボードの種類・厚さは各仕様による  
 釘ピッチ 周辺部150mm以下  
 中間部200mm以下  
 釘種類(GNF釘等)長さ40mm以上  
 ・階上設置のユニットバス直下の床 合板7)30mm



標準矩計図 S=1/30

壁面は、吹付けコンクリートの形成、天井裏にて埋め込み。  
 (図中の深さは参考寸法)